

Abtriebswellenlagerung: Rillenkugellager 2RS

- max. zulässige Radialkraft: 1.000N bei $n_2=100$ 1/min $L_h > 10.000$ h
- max. zulässige Axialkraft: 1.200N bei $n_2=100$ 1/min $L_h > 10.000$ h
- bezogen auf Wellenmitte bei Temp. = 30°C

geradeverzahntes Planetengetriebe

Verdrehspiel bezogen auf die Antriebswelle:

≤ 10 arcmin; reduziert ≤ 7 arcmin

Lebensdauer: >30.000h

Wirkungsgrad: bei Nennlast 94% (übersetzungsabhängig)

Schmierung: Lebensdauerschmierung

Dauerabtriebsdrehmoment bei $n_1 = 3.000$ 1/min

Betriebstemperatur: -20°C bis +90°C

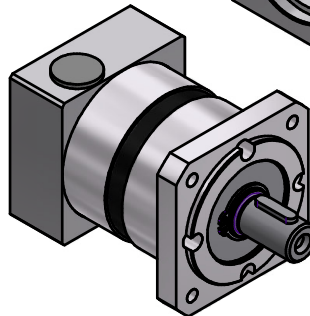
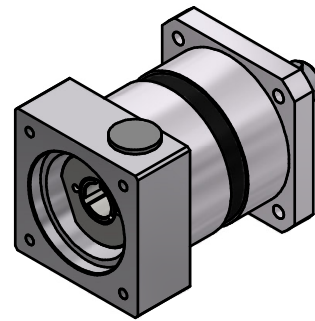
Motoranbau: M2 (gelagertes Antriebsritzel)

Anzugsmoment der Klemmschraube: 6Nm

Betriebsart: S1

Betriebsfaktor: cB1

Schutzart: IP54



Montageanleitung beachten
Änderungen vorbehalten

i =	3	4	5	7	10
Nenn Drehmoment am Abtrieb (Nm)	20	26	26	26	16
max. Beschleunigungsmoment (Nr)	36	44	44	44	24
NOT-AUS Moment (Nm)	72	84	84	84	62

		Allgemeintoleranzen	Kanten	Maßstab	1 : 1	(Gewicht)
		ISO 2768-mK	ISO 13715	Werkstoff, Halbzeug	Generisch	
Verwendungsbereich		Datum	Name	Rohteil-Nr.		
		Erst.	13.09.2018	Friedrich		
		Bearb.	22.04.2021	HO		
		Freig.				
		Kd-Fr.				
		Eisele Antriebstechnik		EPL-Q64/1		
				Abtriebswelle Paßfeder / Motorwelle Ø14 Klemmverb.		
				MF: ZØ50G7 TkØ70 4xM5 Vk65		
				400609088-1-E14-K-M426		
				Blatt 1 / 1		
				A3		
Zust.	Änderungen	Datum	Name	Ursprung	400609088005E14-SM4-26XX	