

DIN332-D M10

Abtriebswellenlagerung: Rillenkugellager 2RS

- max. zulässige Radialkraft: 3500N bei $n_2=100$ 1/min $L_h > 10.000h$
- max. zulässige Axialkraft: 2800N bei $n_2=100$ 1/min $L_h > 10.000h$
- bezogen auf Wellenmitte bei Temp. = 30°C

geradeverzahntes Planetengetriebe

Verdrehspiel bezogen auf die Abtriebswelle:

≤ 8 arcmin

Lebensdauer: $>30.000h$

Wirkungsgrad: bei Nennlast 94% (übersetzungsabhängig)

Schmierung: Lebensdauerschmierung

Dauerabtriebsdrehmoment bei $n_1 = 3.000$ 1/min

Betriebstemperatur: $-20^\circ C$ bis $+90^\circ C$

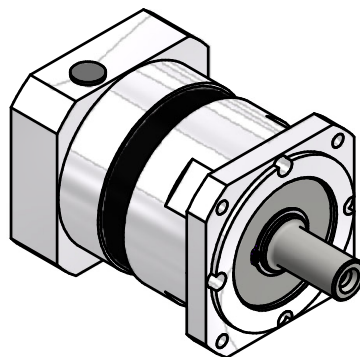
Motoranbau: M2 (gelagertes Antriebsritzel)

Anzugsmoment der Klemmschraube: 20Nm

Betriebsart: S1

Betriebsfaktor: cB1

Schutzart: IP54



Montageanleitung beachten
Änderungen vorbehalten

i =	3	4	5	7	10
Nenn Drehmoment am Abtrieb (Nm)	100	120	120	120	105
max. Beschleunigungsmoment (Nm)	180	200	200	200	180
NOT-AUS Moment (Nm)	200	480	480	480	410

		Allgemein- toleranzen	Kanten ISO	Maßstab 1 : 2	(Gewicht)		
		ISO 2768-mK	13715	Werkstoff, Halbzeug			
Verwendungsbereich		Datum	Name	Rohteil-Nr.			
		Erst. 11.05.2021	HO	Modell- oder Gesenk-Nr.			
		Bearb. 12.05.2021	HO	EPL-Q118/1			
		Freig.		Abtriebswelle glatt / Motorwelle Ø24 Klemmverb.			
		Kd-Fr.		MF: ZØ110G7 TkØ130 4xM8 Vk120			
					401101000-1-E24-K-M422		
					Zust.	Änderungen	Datum
					Blatt 1 / 1		
					A3		