

Abtriebswellenlagerung: Rillenkugellager 2RS

- max. zulässige Radialkraft: 3500N bei  $n_2=100$  1/min  $L_h > 10.000$ h
- max. zulässige Axialkraft: 2800N bei  $n_2=100$  1/min  $L_h > 10.000$ h
- bezogen auf Wellenmitte bei Temp. = 30°C

geradeverzahntes Planetengetriebe  
Verdrehspiel bezogen auf die Abtriebswelle:  
≤ 12 arcmin

Lebensdauer: >30.000h

Wirkungsgrad: bei Nennlast 92% (übersetzungsabhängig)

Schmierung: Lebensdauerschmierung

Dauerabtriebsdrehmoment bei  $n_1 = 3.000$  1/min

Betriebstemperatur: -20°C bis +90°C

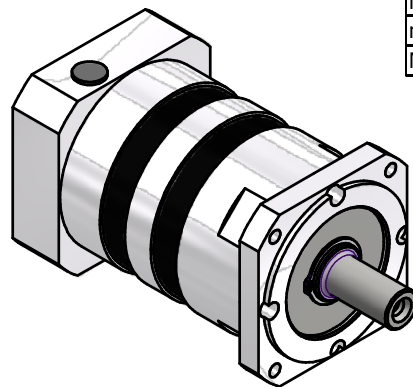
Motoranbau: M2 (gelagertes Antriebsritzel)

Anzugsmoment der Klemmschraube: 20Nm

Betriebsart: S1

Betriebsfaktor: cB1

Schutzart: IP54



Montageanleitung beachten  
Änderungen vorbehalten

i =	12	16	20	25	35	40	50	70	100
Nenn Drehmoment am Abtrieb (Nm)	170	210	210	210	210	210	210	210	165
max. Beschleunigungsmoment (Nm)	215	255	255	255	255	255	255	255	180
NOT-AUS Moment (Nm)	400	480	480	480	480	480	480	480	410

Allgemeintoleranzen		Kanten ISO		Maßstab 1 : 2		(Gewicht)	
ISO 2768-mK		13715		Werkstoff, Halbzeug		Rohteil-Nr.	
Verwendungsbereich		Datum		Name		Modell- oder Gesenk-Nr.	
		Erst. 10.05.2021		HO		EPL-Q118/2	
		Bearb. 12.05.2021		HO		Abtriebswelle glatt / Motorwelle Ø24 Klemmverb.	
		Freig.				MF: ZØ110G7 TkØ130 4xM8 Vk120	
		Kd-Fr.					
						401101000-2-E24-K-M422	
						Blatt 1 / 1	
						A3	
Zust.	Änderungen	Datum	Name	Ursprung	401101000/012E24SM422XK		