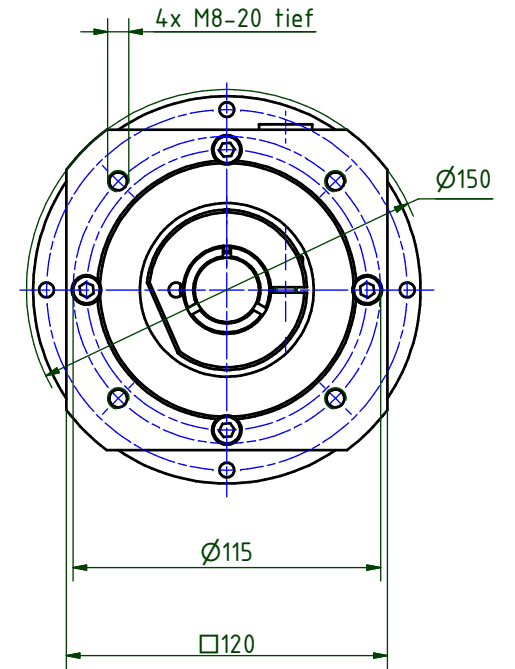
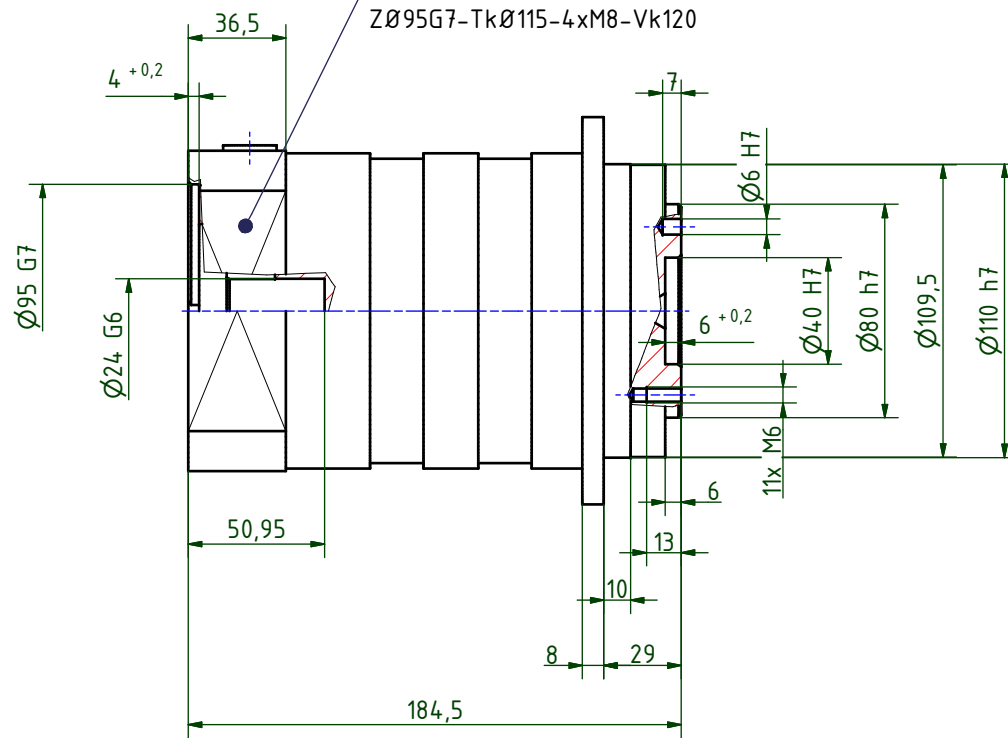
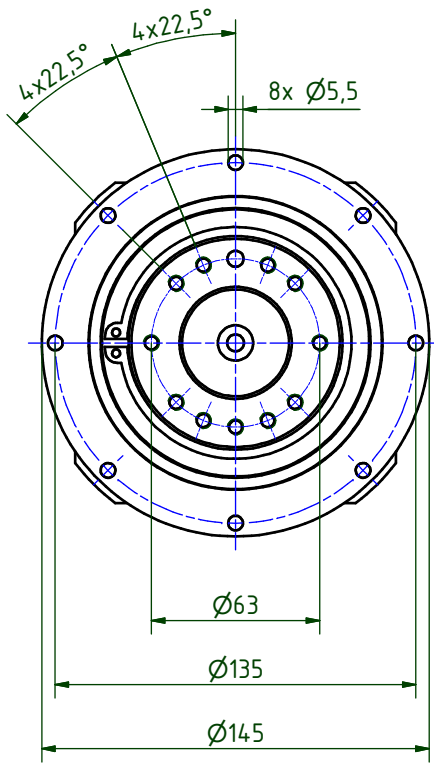


41180477 / P118M059
ZØ95G7-TkØ115-4xM8-Vk120



i =	12	16	20	25	35	40	50	70	100
Neundrehmoment am Abtrieb (Nm)	260	320	320	260	260	320	260	210	165
max. Beschleunigungsmoment (Nm)	310	380	380	350	350	380	350	255	180
NOT-AUS Moment (Nm)	400	480	480	480	480	480	480	480	410

Abtriebswellenlagerung: Rillenkugellager 2RS

- max. zulässige Radialkraft: 2.600N bei n2=100 1/min Lh > 10.000h
- max. zulässige Axialkraft: 3.600N bei n2=100 1/min Lh > 10.000h
- bezogen auf Wellenmitte bei Temp. = 30°C

geradeverzahntes Planetengetriebe

Verdrehspiel bezogen auf die Abtriebswelle: ≤ 10 arcmin

Lebensdauer: > 30.000h

Wirkungsgrad: bei Nennlast 92% (übersetzungsabhängig)

Schmierung: Lebensdauerschmierung

Dauerabtriebsdrehmoment bei n1 = 3.000 1/min

Betriebstemperatur: -20°C bis +90°C

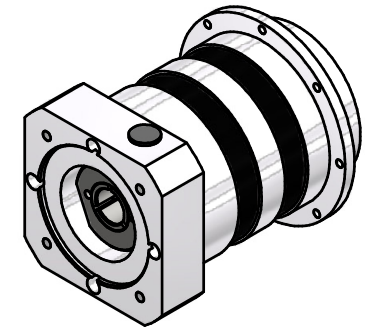
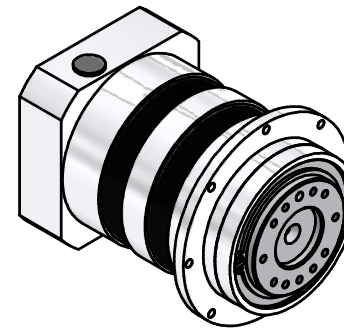
Motoranbau: M2 (gelagertes Antriebsritzel)

- Anzugsmoment der Klemmschraube: 20Nm

Betriebsart: S1

Betriebsfaktor: cB1

Schutzart: IP65



Montageanleitung beachten
Änderungen vorbehalten

		Allgemein- toleranzen	Kanten ISO	Maßstab 1 : 2	(Gewicht)
		ISO 2768-mK	13715	Werkstoff, Halbzeug	
Verwendungsbereich		Datum	Name	Rohteil-Nr.	
		Erst. 17.11.2020	Kanz	Modell- oder Gesenk-Nr.	
		Bearb. 25.11.2020	Kanz	EPLFE110/2	
		Freig.			
		Kd-Fr.			
		Eisele Antriebstechnik		41100301-2-E24-K-M477	Blatt 1 / 2
Zust.	Änderungen	Datum	Name	Ursprung	A3